



**UNI'VERT  
PARTNERS**

FR

# UNI-K

**PURIFICATEUR D'EAU**

**2.0**

SYSTÈME D'EAU  
DE NOUVELLE GÉNÉRATION



Compliance to  
**NSF / ANSI 61**  
Scale Control Standard

No Lead Content  
Compliance to  
**NSF / ANSI / CAN**  
372-2022  
Standard



1. Liste d'emballage	<b>6</b>
2. Avis	<b>7</b>
3. Avertissement	<b>8</b>
4. Spécifications du produit	<b>9</b>
4.1. Diverses qualités d'eau	<b>9</b>
5. Dessins techniques	<b>10</b>
6. Présentation du produit	<b>10</b>
7. Installation et maintenance	<b>11</b>
8. Dysfonctionnements courants	<b>17</b>

# MANUEL D'INSTRUCTIONS

Félicitations,

Vous venez d'acquérir un excellent système de purification de l'eau pour le traitement et l'amélioration de votre eau de boisson. C'est le système le plus sain au monde car il retient tous les minéraux essentiels pour votre corps.

De plus, ce système intègre la technologie Direct Flow, ce qui en fait le plus respectueux de l'environnement car il ne produit pas d'eaux usées et ne nécessite pas de branchement électrique, ce qui en fait également le plus économe en énergie.

## 1. LISTE DE L'EMBALLAGE

PIÈCE	UNITÉ
Manuel utilisateur	1 pièce
Entrée Eau Vanne T	1 pièce
Raccord double ¼"	2 pièces
Joint plat en silicone ¼"	1 pièce
Tube PE ¼"	2 m
Robinet en acier inoxydable	1 pièce
Dégagement de l'air	1 pièce
Filtre compact	1 pièce
Tête	1 pièce

**!** **VÉRIFIER QUE TOUS LES ACCESSOIRES SONT PRÉSENTS AVANT L'INSTALLATION**

## 2. AVIS

**!** **ATTENTION : Veuillez respecter les règles de sécurité suivantes**

1. N'utilisez pas d'accessoires autres que ceux autorisés par le fabricant afin d'éviter d'endommager la machine.
2. Inspecter la machine et tous les accessoires avant l'installation.
3. Les enfants ne sont autorisés à utiliser la machine que sous la surveillance d'un tuteur.
4. En cas d'erreur de fonctionnement, fermez immédiatement le robinet d'arrivée d'eau ; ne laissez pas la machine en mode de fonctionnement.
5. Cette machine ne doit être entretenue uniquement par du personnel autorisé et qualifié.
6. La capacité de production d'eau dépend de la qualité, de la pression et de la température de l'eau. Des valeurs anormales se traduisent par un débit plus faible.

### 3. RECOMMANDATIONS



Éviter la lumière directe du soleil.



Ne pas installer dans des endroits où la température est inférieure à 5° C.



Ne pas installer à proximité de produits inflammables.

#### AVERTISSEMENT



Tenir hors de portée des enfants.



Appeler le service technique pour obtenir de l'aide.

#### ATTENTION



Ne démontez pas la machine afin d'éviter les fuites ou les dommages.



La machine doit fonctionner à une température comprise entre 5 et 50 °C.



N'utilisez que des accessoires d'origine.



Seul un professionnel peut effectuer la réparation et l'entretien du système et de la machine.

## 4. SPÉCIFICATIONS DU PRODUIT

Produit	Purificateur d'eau à écoulement direct
Garantie	3 ans
Pression de l'eau	1,5 - 3,5 BAR
Débit d'eau	1,7 l/min
Conditions d'application	Température 5-50, humidité ambiante inférieure à 90%.
Source d'eau	Eau du robinet
Taille du produit	45 cm de hauteur x 15 cm de diamètre
Poids du produit	3 kg
Poids de l'emballage	3,98 kg

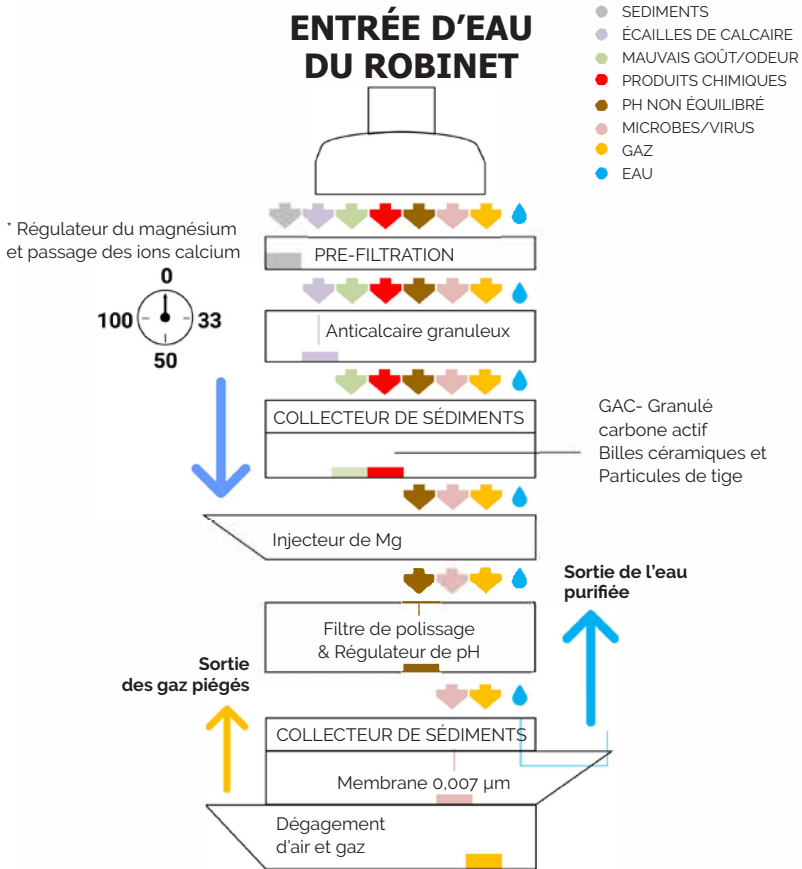
### 4.1 DIFFÉRENTES QUALITÉS D'EAU

L'équipement UNI-K peut fournir différents types d'eau :

#### 1. GRANULOMÉTRIE DES MINÉRAUX :

L'équipement peut augmenter la minéralisation de l'eau du robinet grâce à un dispositif de réglage situé sur le dessus du filtre compact.

## 5 DESSINS TECHNIQUES



## 6 PRÉSENTATION DES PRODUITS

### FONCTION

#### Étape 1 : DÉGAGEMENT D'AIR

Libère l'air et les gaz dérivés de l'oxygène, élimine les bactéries aérobies et les virus. Préviens les gaz radioactifs et les gaz toxiques tels que l'éthane, le propane, le butane, le sulfure d'hydrogène, le radon, le chlore, l'hélium et l'ammoniac.

#### Étape 2 : PRÉFILTRE

Élimine les particules telles que le sable et améliore la clarté de l'eau.



**Étape 3 : GRANULÉS ANTI-CAL**

Traite le calcaire dans l'eau.

**Étape 4 : COLLECTEUR**

Collecteur pour recueillir les impuretés et les déchets

**Étape 5 : GAC/TIL-ROD ET BOULES DE CÉRAMIQUE**

Traite les matières radioactives, la couleur de l'eau, la turbidité, le chlore, les composés chlorogéniques, les mauvaises odeurs, le mauvais goût, les métaux lourds, inhibe les bactéries, dissocie les minéraux et piège les molécules.

**Étape 6 : MAGNÉSIUM**

Ajoute des ions de magnésium à l'eau.

**Étape 7 : FILTRE DE POLISSAGE**

Régulateur de pH.

**Étape 8 : COLLECTEUR**

Collecteur pour recueillir les impuretés et les déchets

**Étape 9 : MEMBRANE**

Membrane exclusive avec une capacité de filtration de 0,007 microns.

## 7 INSTALLATION ET ENTRETIEN

### INSTALLATION

Cette machine ne doit être installée que par du personnel autorisé et qualifié. Vérifiez tous les accessoires avant l'installation.

#### 1 CONDITIONS D'INSTALLATION

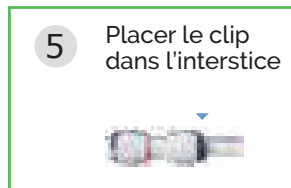
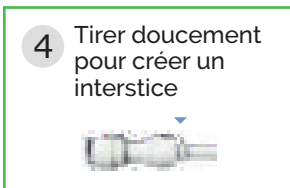
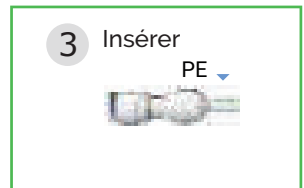
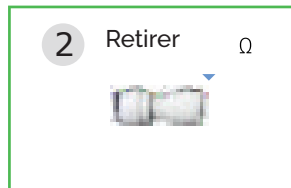
**1.1** Veillez à ce que le lieu d'installation soit propre et ne soit pas proche de la lumière directe du soleil, d'une humidité élevée, de matériaux inflammables, d'explosifs ou d'équipements électriques dangereux.

**!** **ATTENTION** : Faites attention à la sécurité lors du perçage et assurez-vous qu'il n'y a pas de conduites d'eau, de câbles électriques ou de tuyaux de gaz cachés.

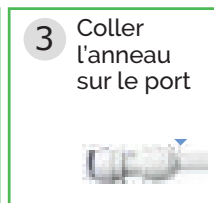
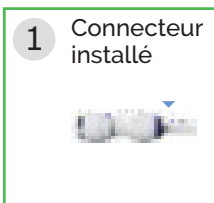
## 2 INSTALLATION DU CONNECTEUR RAPIDE

2.1 Les ports de connexion rapide sont situés à l'entrée et à la sortie de la machine. Le connecteur rapide est un orifice qui peut être connecté rapidement et en toute sécurité sans outils. Tout d'abord, retirez le clip de l'orifice, poussez la bague en plastique mobile vers l'orifice, en la faisant adhérer à l'orifice pour déplacer le bouchon en plastique ou le tube en PE. Insérez le tube en PE dans l'extrémité de l'orifice, puis tirez doucement pour créer un interstice (espace) entre la bague en plastique mobile et l'orifice. Enfin, insérez le clip dans l'espace. Lorsque vous retirez le tube en PE du connecteur rapide, retirez rapidement le clip, poussez l'anneau en plastique mobile vers l'orifice de manière à ce qu'il adhère à l'orifice, puis vous pouvez retirer le tube en PE.

2.2 Séparation et connexion du tube PE et du connecteur rapide.  
 Connexion : Retirez le clip, puis le tube en PE. Lissez la face frontale et l'insérer dans le connecteur rapide, puis tirer doucement pour s'assurer que le tube en PE est bien entré dans le joint du connecteur rapide, et enfin, insérer le clip.



Extraction : Retirer le clip, pousser la bague en plastique qui le colle à l'orifice. Retirer le tube PE.



### 3 INSTALLATION DE L'ÉQUIPEMENT

- 3.1. Avant de sélectionner la minéralisation, effectuer un test de dureté.
- 3.2. Sélectionner la minéralisation souhaitée.
  - 3.2.1. Sélectionner 100 si la dureté est inférieure à 12 degrés français. Sélectionnez 50 si la dureté est comprise entre 12 et 20 degrés français. Sélectionnez 33 si la dureté est supérieure à 20 degrés français.
- 3.3. Placez l'adaptateur fileté avec le joint sur le dessus de la tête et vissez l'AIR-RELEASE. Cette partie doit être serrée avec une clé Allen numéro 7 pour éviter d'endommager la partie blanche de l'adaptateur.
- 3.4. Assembler la tête au filtre compact.
- 3.5. Insérez les tubes d'entrée et de sortie d'eau comme indiqué par les flèches sur la tête.

**!** **ATTENTION** : Le régulateur de pression intégré dans l'équipement accepte une pression maximale de 5 kg. Si la pression de l'eau à domicile dépasse 5 kg, il est recommandé d'installer un modulateur de pression avant l'équipement pour assurer son bon fonctionnement. Le fabricant n'assume aucune responsabilité pour les incidents découlant de l'alimentation de la machine avec une pression différente de celle recommandée.

### 4 EMPLACEMENT DE L'INSTALLATION

Placez la machine sur une surface plane et stable.

### 5 INSTALLATION DE L'ENTRÉE ET DE LA SORTIE D'EAU

- 5.1. Installation de la vanne d'entrée d'eau en T : nettoyez la zone d'installation, fermez la vanne d'entrée d'eau, retirez le robinet ou la vanne d'angle, puis connectez la vanne d'entrée d'eau en T, et enfin reconnectez le robinet d'origine à la vanne d'angle (**Attention** : le raccord fileté de la vanne 1/4" doit être scellé avec du ruban Teflon pour éviter les fuites).
- 5.2. Connexion du port d'entrée d'eau : Connectez une extrémité du tube PE à la vanne d'entrée d'eau et l'autre extrémité au port d'entrée d'eau de la machine.

**!** **ATTENTION** : En cas d'installation inversée des connexions d'entrée et de sortie d'eau, le fabricant décline toute responsabilité pour les éventuels problèmes ou dysfonctionnements qui pourraient survenir avec la machine.

5.3. Installation du robinet : selon l'emplacement souhaité du robinet, percez un trou de 13 mm dans l'évier ou le comptoir, puis fixez le robinet.



**!** **ATTENTION** : une fois l'équipement installé, laissez couler l'eau pendant 10 minutes avant la première utilisation. Réglez le débit de l'appareil à 1,7 litre pour obtenir les meilleures performances de traitement de l'eau.

## INSTRUCTIONS GÉNÉRALES

Lors de la première utilisation, ouvrir le robinet et laisser couler l'eau. Une fois que l'eau s'écoule du robinet, fermez le robinet pendant 30 minutes et vérifiez qu'il n'y a pas de fuite.

S'il n'y a pas de fuite, vous pouvez utiliser l'appareil normalement. En mode utilisateur normal, ouvrez et fermez le robinet. Lorsque vous utilisez l'appareil après une longue période d'inactivité, laissez couler l'eau pendant 10 minutes avant de l'utiliser.

## FUITES

En cas de fuite, fermez le robinet d'arrivée d'eau, vérifiez les raccords d'entrée et de sortie de l'appareil, puis retirez la tête et remettez-la en place.

## DURÉE DE VIE ESTIMÉE DU FILTRE COMPACT

La durée de vie du filtre dépend de la teneur en minéraux de l'équipement et de la qualité de l'eau. Vous trouverez ci-dessous un tableau approximatif en fonction de l'utilisation et de la qualité de l'eau.

MINÉRALISATION	LITRES	ANNÉES
0	2 500 litres	1
33	4 500 litres	2
50	6 000 litres	3
100	10 000 litres	4

## COMMENT REMPLACER LE FILTRE COMPACT

Tournez la tête et tirez-la vers le haut. Assemblez le nouveau filtre compact avec la tête et tirez-le vers le bas tout en tournant la tête pour un assemblage correct.

## ENTRETIEN

L'entretien doit être effectué par du personnel qualifié, conformément aux directives du fabricant.

Chaque année, vérifiez les connexions et nettoyez les tubes d'entrée de l'équipement.

Vérifier les paramètres de l'eau en mesurant la dureté et le pH à l'aide de bandelettes réactives. Une fois les raccordements et les paramètres vérifiés, reprenez l'écoulement de l'eau.

Lorsque vous avez remplacé le filtre compact, laissez couler l'eau pendant 5 minutes avant de l'utiliser.

## INSTALLATION ET ENTRETIEN

### ATTENTION

1. Remplacer le filtre compact et s'assurer qu'il est correctement positionné.
2. La durée de vie du filtre compact varie en fonction de la région, de la qualité de l'eau, de la saison, du temps de fonctionnement et de l'étalonnage de la minéralisation.

### ENTRETIEN DE L'APPAREIL

- Lors du nettoyage de l'appareil, n'utilisez pas de savon, de détergent ou de solvants volatils puissants tels que des diluants, de l'essence ou de l'alcool, car ils peuvent provoquer des fissures et des changements de couleur.
- Lavez l'appareil directement à l'eau.

## 8 DYSFONCTIONNEMENTS COURANTS

DYSFONCTIONNEMENT	CAUSES POSSIBLES	SOLUTIONS
Débit d'eau très faible ou nul	Le tube PE est plié	Redresser le tuyau
	Le robinet d'arrivée d'eau T est fermé.	Ouvrir le robinet d'arrivée d'eau T
	La source d'eau est fermée	Attendre la source d'approvisionnement
	Faible pression d'eau	Ajouter un traitement de surpression
	La température de l'eau d'alimentation est inférieure à celle requise	Augmenter la température de l'eau d'alimentation
La machine ne fonctionne pas	La machine n'a pas assez d'eau	Vérifier que l'alimentation en eau de la rue n'a pas été coupée
	La machine n'a pas été utilisée pendant une longue période	Laisser couler l'eau pendant au moins 5 minutes
Le goût de l'eau est anormal.	Mauvaise qualité de l'eau	Remplacer le filtre
	Le filtre n'a pas été remplacé depuis longtemps.	Faire appel à un professionnel pour l'inspection
	Faible débit d'eau d'alimentation	Augmenter le débit de l'eau d'alimentation
Du chlore apparaît dans l'eau	L'entrée et la sortie d'eau ont été inversées lors de l'installation de l'anneau	
Fuite d'eau	Pièce d'adaptateur de tête ou joint défectueux ou mal installé	Contactez le service technique

## 9 GARANTIE

Le fabricant garantit les appareils pendant une période de 3 ans contre tout défaut de conformité détecté sur ceux-ci, comme le prévoit le RD 1 /2007 du 16 novembre (texte consolidé de la loi générale sur la protection des consommateurs et des utilisateurs).

La garantie comprend la réparation et le remplacement des pièces défectueuses par le personnel autorisé par le distributeur ou par le service officiel d'assistance technique (SAT) sur le lieu d'installation ou dans leurs ateliers. Le distributeur est exonéré de la garantie pour les pièces soumises à l'usure naturelle, au manque d'entretien, aux chocs ou à d'autres défauts de conformité qui résultent d'un usage impropre de l'équipement ou d'une utilisation inadéquate selon les conditions et les limites de fonctionnement indiquées par le fabricant. De même, la garantie perd son efficacité en cas de mauvaise manipulation, d'installation et d'utilisation incorrectes de l'équipement, ou dans les cas où ils ont été modifiés ou réparés par du personnel extérieur à la société distributrice ou à la SAT officielle.

Les pièces remplacées dans le cadre de la garantie restent la propriété du distributeur. Le distributeur est responsable du défaut de conformité du matériel lorsqu'il porte sur l'origine, l'identité ou l'aptitude des produits, selon leur nature et leur destination.

Le distributeur doit s'assurer que le matériel installé est apte à améliorer la qualité de l'eau à traiter notamment, en fonction des caractéristiques du matériel et de la réglementation en vigueur.

Le distributeur doit garantir l'installation et la mise en service correctes de l'équipement conformément aux instructions du fabricant et aux réglementations en vigueur, et il est également responsable de tout défaut de conformité résultant d'une application, d'une installation ou d'une mise en service incorrectes de l'équipement.

Pour toute demande de garantie, il est nécessaire de présenter la facture d'achat. La période de trois ans est calculée à partir de l'achat du matériel auprès du distributeur.

Si votre équipement présente des problèmes pendant la période de garantie, contactez votre distributeur.

**UNI'VERT PARTNERS**

<https://uni-vert-partners.fr/>

[contact@uni-vert-partners.fr](mailto:contact@uni-vert-partners.fr)

01 74 03 71 04

